



Lettre d'information
du chantier d'insertion

Juillet 2015

N°99

LA TOUR DU BOST

Contact :

TREMLIN Homme et Patrimoine
Maison Tiger
Hameau Médiéval de Brancion
71700 MARTAILLY-LÈS-
BRANÇION
Tél. / Fax : 03 85 32 90 30
tremlinhp@tremlinhp.com
<http://www.tremlinhp.com>
<https://www.facebook.com/tremlinhp>
<http://www.tourdubost.com>
<http://le-messager-de-la-tour.eklablog.com/recent>

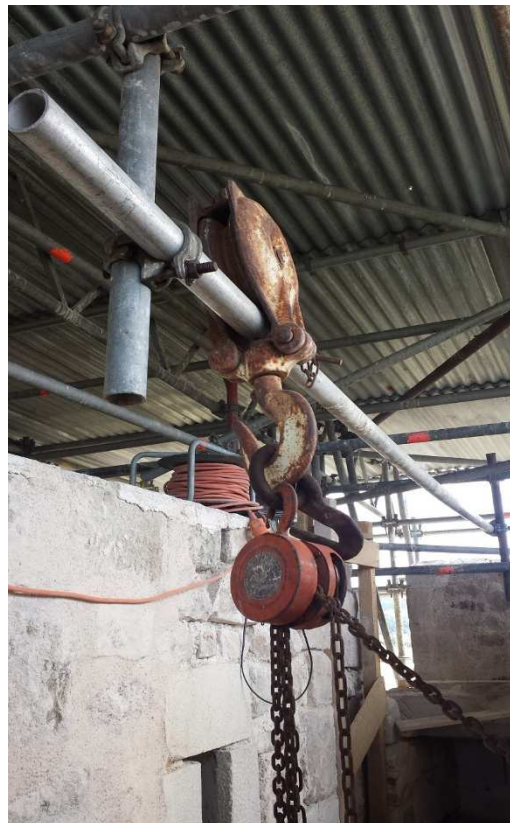
Toute l'équipe s'est rendue aux Bizots pour démonter les 2 appentis du pigeonnier de manière à ce qu'il retrouve son aspect d'origine. 4 jours de travail sont nécessaires pour cette tâche. Les tuiles ainsi que le bois de charpente sont retirés puis stockés dans un local à proximité. Les tuiles seront réemployées dans le futur. Les pierres des appentis sont récupérées puis transportées à notre carrière avec une remorque de 8 tonnes qui nous est gracieusement prêtée par un agriculteur local. Nous le remercions d'avoir donné de son temps pour nous avoir aidé dans cette tâche. La prochaine étape consistera à retirer l'enduit ciment qui se trouve sur la façade.



La construction du vestibule d'arrivée sommital se poursuit. 3 rangées de pierres taillées par nos soins sont mises en place. Les 3 premiers linteaux sont également disposés et scellés avec un mortier de chaux. Pour la mise en place de ces linteaux, un système de levage confectionné par José a été créé grâce à une poulie, une barre d'échafaudage et un palan. Ce système permet de manipuler aisément les différents blocs. Un chanfrein est réalisé sur le premier linteau de manière à supprimer l'arrête de celui-ci, ce qui évitera à l'équipe ainsi qu'aux visiteurs de se cogner et de se blesser en descendant les escaliers.



TREMLIN
Homme et Patrimoine



Une autre partie de l'équipe continue le jointoyage du parapet intérieur. L'intérieur étant terminé, nous nous occupons des murs côté chemin de ronde. Le travail est un peu plus délicat, certains endroits doivent être enduits en plusieurs fois à cause de la profondeur importante des joints des pierres. Une autre difficulté nous apparaît également : la température. En effet les chaleurs très importantes de ce mois ont tendance à faire « tirer » beaucoup trop vite le mortier, il nous faut surveiller le séchage pour ne pas nous faire piéger au moment du brossage à l'éponge. Si le mortier a trop séché, il nous est impossible d'accomplir cette tâche et par conséquent nous devons retirer le mortier pour en mettre du nouveau. Nous surveillons également les petites fissures qui peuvent apparaître à cause de ce séchage trop rapide.



La fin de ce mois coïncide avec le début des vacances. Mais avant de partir, un nettoyage complet de la tour, de la maisonnette ainsi que des alentours est nécessaire. Au programme : des coups de balais à tous les étages, évacuation des gravats, désherbage de la cour et autres joyusetés.



L'EQUIPE DE LA TOUR VOUS SOUHAITE DE BONNES VACANCES

Avec le concours de :

Département de Saône-et-Loire



DIRECCTE 71



Liberté • Égalité • Fraternité
RÉPUBLIQUE FRANÇAISE

Fonds Social Européen



Union européenne

Ce projet est cofinancé par le
Fonds social européen

AGIRE



La Communauté
Creusot-Montceau



Direction Régionale des Affaires
Culturelles De Bourgogne



Fédération Française du Bâtiment



Pôle Emploi



Fondation du Patrimoine



Vieilles Maisons Françaises

