



## Lettre d'information du chantier d'insertion

Janvier  
2016

N° 104

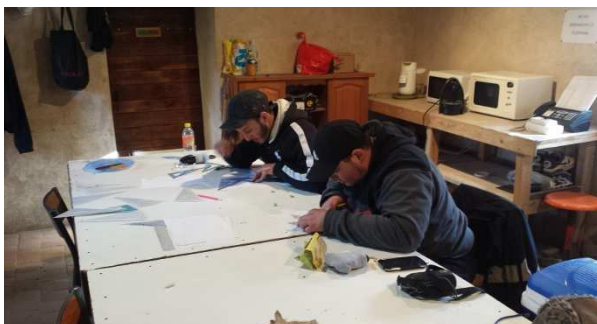
# LA TOUR DU BOST

### Contact :

TREMLIN Homme et Patrimoine  
Maison Tiger  
Hameau Médiéval de Brancion  
71700 MARTAILLY-LES-BRANCION  
Tél. / Fax : 03 85 32 90 30  
tremlinhp@tremlinhp.com  
<http://www.tremlinhp.com>  
<https://www.facebook.com/tremlinhp>  
<http://www.tourdubost.com>  
<http://le-messenger-de-la-tour.eklablog.com/recent>

TREMLIN  
Homme et Patrimoine

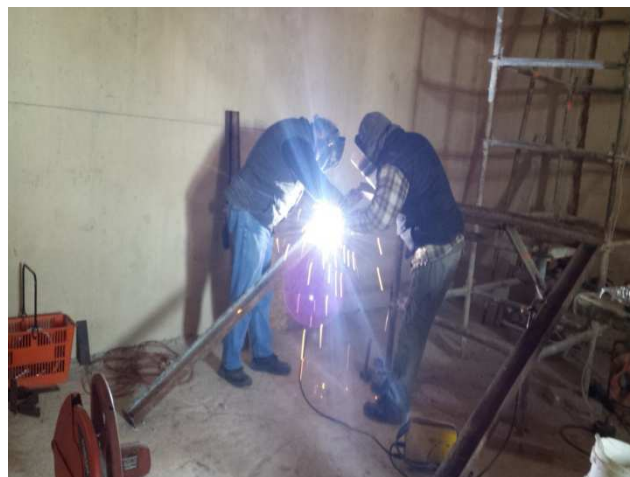
Le lundi 25 janvier deux nouvelles recrues nous ont rejoint pour renforcer notre équipe, Christian, ancien pâtissier, originaire de Marseille et habitant les Gautheret, et M'di habitant de Montceau-les-Mines, moniteur dans une écurie. Après les présentations d'usage, le respect des règles de sécurité, nos deux collègues s'exercent aux bases du dessin en perspective. Un autre travail consistant à démonter des palettes initialement destinées à la destruction leur est confié. Les différentes planches, qui nous serviront lors des prochains travaux, notamment pour la réalisation d'un panneaux translucide sur la fenêtre Est du 3ème étage, sont entreposées. Un premier apprentissage sur les bases de la taille de pierre leur est également proposé par Gauthier ainsi que Kévin qui retransmet ses compétences dans ce domaine.



José, Jonathan et Kévin poursuivent la pose et les finitions de la meurtrière. Un petit jointoiment est réalisé avec un mortier liquide teinté d'une ocre naturelle «Havane», ce qui se marie bien avec l'ancien enduit. Pour l'esthétique de cette meurtrière, toutes les faces visibles des blocs reçoivent un piquetage fin. La meurtrière est totalement terminée. Nous sommes content de la qualité de notre travail.



Christian, Jonathan, M'di et Kamel ont fabriqué une deuxième structure métallique pour maintenir la voûte de la fenêtre sud du 3ème étage qui n'est pas en bon état. Cela leur permet de découvrir les différentes techniques liées à la métallerie comme la découpe, le meulage, la soudure à l'arc, l'ébavurage. Cette structure est ensuite posée à côté de celle existante puis elles sont soudées l'une à l'autre grâce à des barres.



Dans un second temps, nous faisons un relevé du cintre de cette voûte, qui nous permet d'acquérir des techniques de traçage de manière à découvrir l'axe, puis nous découpons un gabarit selon le rayon d'origine. Il nous servira par la suite pour la remise en place des blocs.



Au niveau de la fenêtre à coussiège côté Est du 3ème étage, nous installons une protection réalisée à partir des planches de palettes dont nous avons parlé au début de ce journal et d'une bâche en plastique translucide. Elle nous permettra de protéger la zone des travaux futurs mais également nous protéger des courants d'air qui ont été glaciaux pendant ce mois. Pour accéder à l'intérieur de cette fenêtre, une porte de récupération est mise en place. Il nous faudra ensuite installer des plaques d'aggloméré sur les parois pour protéger les restes d'enduits d'origine qui ont déjà subi les ravages du temps.



Avec le concours de :



Département de Saône-et-Loire



DIRECCTE 71



Union européenne

Ce projet est cofinancé par le Fonds social européen

Fonds Social Européen



AGIRE



Direction Régionale des Affaires Culturelles De Bourgogne



Fédération Française du Bâtiment



Pôle Emploi



Fondation du Patrimoine



Vieilles Maisons Françaises