



Journal de La Tour du Bost

N° 140

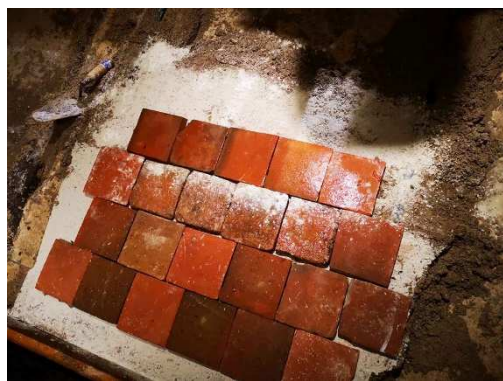
AVRIL/MAI 2019

Les tomettes

Dans quelques jours, nous allons réaliser le sol du troisième étage par la pose de tomettes, qui doivent être livrées par la Tuilerie Laurent de Nan-sous-Thil. Afin de nous préparer à cette tâche, nous avons suivi une journée de formation. Nous avons appris à préparer la chape, tracer le niveau, détermi-

ner la hauteur du sol fini, positionner les plots de niveau, réaliser les chemins avant de tirer la chape faite d'un mortier de chaux hydraulique maigre. Les tomettes doivent être mise à tremper. La chaux est ensuite sou poudrée sur la chape, légèrement mouillée avant de pouvoir fixer les tomettes, qui sont ensuite

« battues » pour être mise de niveau. Pour l'esthétique, les tomettes sont posées à l'équerre et à un tiers/deux tiers. Pour consolider notre apprentissage, nous avons réalisé le sol de l'alcôve et des embrasures des coussièges, avec des tomettes de récupération. Nous sommes prêts à réaliser les 80m² au sol.



Les enduits

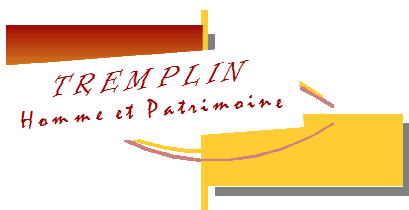
Avec les membres de l'équipe nous avons monté des échafaudages le long des murs intérieurs et piqué les murs avant d'appliquer le corps d'enduit avant de pouvoir appliquer la couche de finition. Pour respecter les consignes

de l'architecte en chef des monuments historiques, la couche de finition sera faite avec à la chaux aérienne, composée de sable 0/2 et sera écrasée à la truelle pour lisser la surface. Laurent qui est maçon de métier assure la formation de toute

l'équipe afin que le résultat soit à la hauteur des attentes.



Lettre d'information
du chantier d'insertion



TREMPLIN Homme et Patrimoine
Espace Revermont
Hameau Médiéval de Brancion
71700 MARTAILLY-LES-BRANCION
Tél. : 03 85 32 90 30
tremplinhp@tremplinhp.com
<http://www.tremplinhp.com>
<http://www.tourdubost.com>
<https://fr-fr.facebook.com/tremplinhp>

Avec le concours de



Union européenne
Ce projet est cofinancé par le
Fonds social européen



Les ouvertures

Nous avons deux ouvertures à restaurer au troisième étage. Les travaux de restauration des ouvertures sont longs et complexes et de-



mandent beaucoup d'attention.

Après d'importants travaux de consolidation et de dépose des éléments nous nous employons à restaurer par bouchonnage et collage les pierres pouvant être réutilisées et à retailler les pierres trop abîmées pour être restaurées.



Route 71

L'équipe de la Tour du Bost a participé au lancement de l'application du Conseil Départemental de Saône-et-Loire : « Route 71 » qui s'est déroulé à Brancion le 18 mai dernier.

Toute l'équipe a préparé l'atelier et a délégué Franck, pour assurer l'accueil d'un jeune public qui a pu s'essayer à la réalisation de clous.

